

# Technický list pre krbové kachle **Trino** s výmenníkom



**Vhodné palivo:**

Pre používanie vhodného paliva nahľadnite do kapitoly 2.2 Palivo vo Všeobecnom návode na obsluhu.

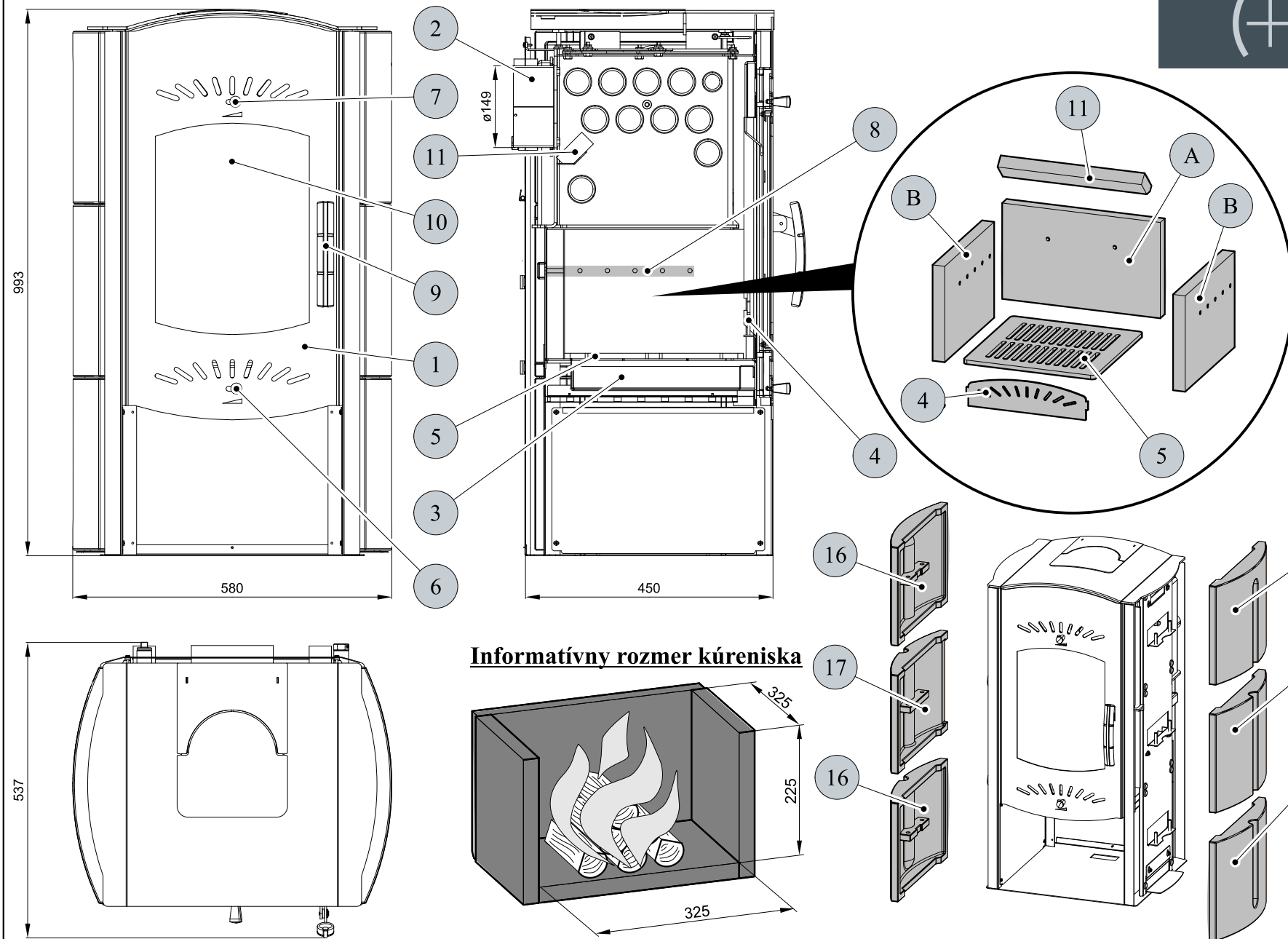
**Správna prevádzka:**

Pre správne a bezpečné zaobchádzanie s krbovými kachľami nahľadnite do kapitol 2 a 5 vo Všeobecnom návode na obsluhu.

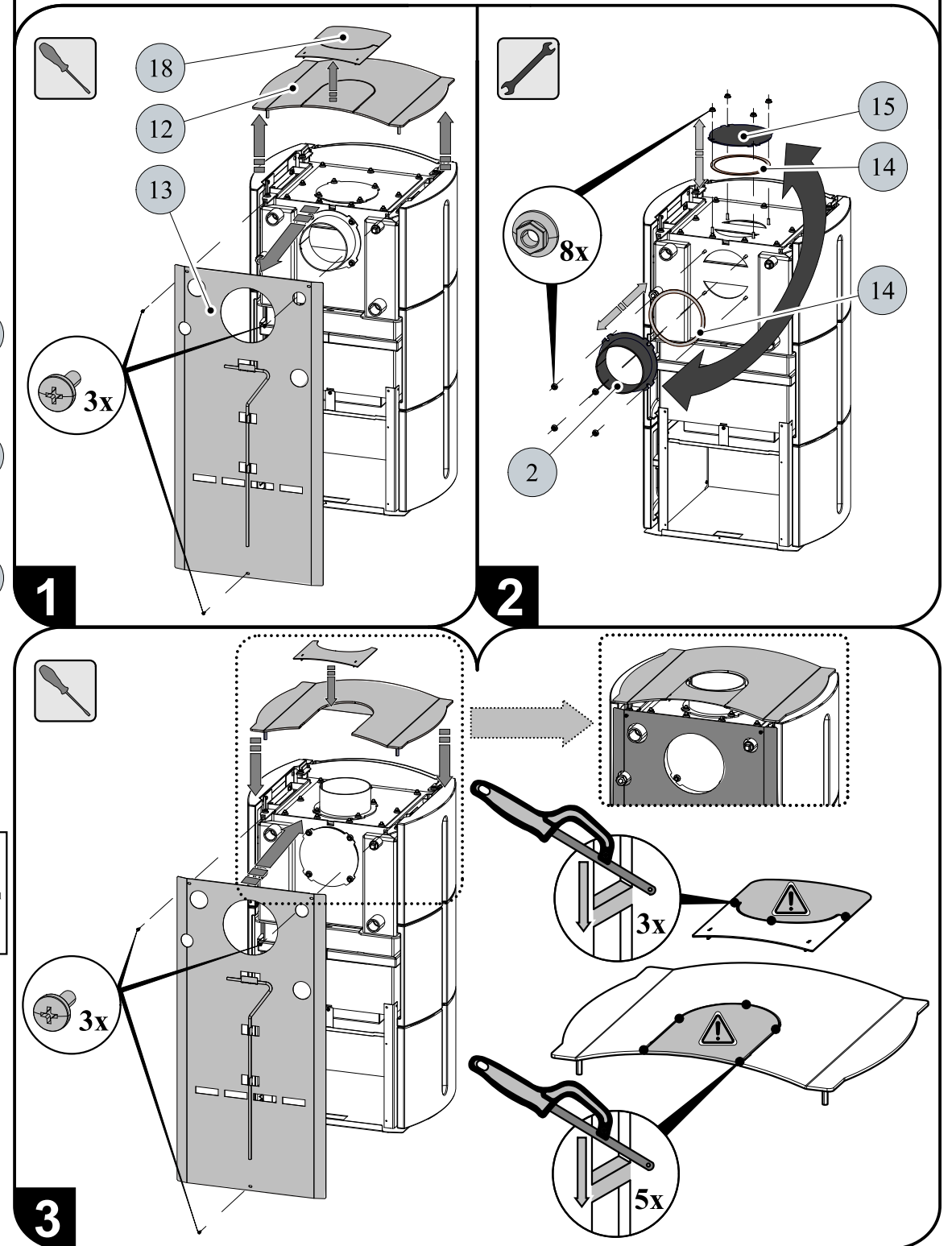
**POKYNY PRE OVLÁDANIE REŽIMU SPAČOVANIA:**

Palivo	Výkon vykurovacieho telesa							
	100%	33%	100%	33%	100%	33%	100%	33%
	Množstvo paliva		Primárny vzduch		Sekundárny vzduch		Terciálny vzduch	
Drevené polena	2,9 kg/h	1 kg/h	otvorený 75%	otvorený 30%	otvorený 40%	otvorený 15%	neregulovateľný	
Ekobrikety	2,7 kg/h	0,9 kg/h	otvorený 100%	otvorený 50%	otvorený 30%	otvorený 10%	neregulovateľný	
Uholné brikety	2,2 kg/h	0,7 kg/h	otvorený 50%	otvorený 20%	otvorený 50%	otvorený 20%	neregulovateľný	

TECHNICKÉ ÚDAJE:	Drevené polena	Ekobrikety	Uholné brikety		
Dosiahnuteľný tepelný výkon (100%)	10,4 kW	10,1 kW	10,2 kW	Výška	993 mm
Znížený tepelný výkon (33%)	3,4 kW	3,3 kW	3,4 kW	Šírka	580 mm
Výkon predávaný len telesom kachlí	2,7 kW	2,9 kW	4,2 kW	Hĺbka	537 mm
Použiteľný výkon pre ohrev vody	7,7 kW	7,2 kW	6 kW	Hmotnosť	173 kg
Maximálna dávka paliva pre priloženie	2,9 kg/hod	2,7 kg/hod	2,2 kg/hod	Priemer dymovodu	150 mm
Priem. teplota spalín za hrdl. dymovodu	265 °C	249 °C	221 °C	Maximálny prevádzkový pretlak výmenníku	0,2 MPa
Hmotnostný prietok suchých spalín	6,9 g/s	10,8 g/s	8,4 g/s	Vodný obsah výmenníku	14 l
Energetická účinnosť	83 %	80 %	85 %	Doporučený tepelný spád (t výstupná – t vstupná)	75 - 60 °C
Priemerná koncentrácia CO <sub>2</sub>	11,9 %	7,8 %	9,37 %	Minimálny ťah komína v hrdle dymovodu	12 Pa
Koncentrácia CO vo spalinách pri 13% O <sub>2</sub>	0,33 %	0,11 %	0,17 %	Výkur. schopnosť (stredné tepelné straty) pri 10,4 kW	cca. 187 m <sup>3</sup>
Množstvo spaľovacieho vzduchu pri menovitom výkone	25 m <sup>3</sup> /h	32 m <sup>3</sup> /h	23 m <sup>3</sup> /h	Regulovateľný výkon	3,3 – 10,4 kW
Skúšané podľa ČSN EN 13 240:2002/A2:2005				Maximálna teplota výstupnej vody	80 °C



### Zámena dymového hrdla



TECHNICKÝ POPIS:					
Poz.	Názov	Číslo tovaru	Poz.	Názov	Číslo tovaru
1	Dvierka kúreniska/čierne	0432015005300	17	Kachle bok/čierne	0432015136121
2	Hrdlo dymovodu /čierne	0470315005007	17	Kachle bok/hnedá	0432015436121
3	Popolník/čierne	0431915006030	17	Kachle bok/medovník	0432015336121
4	Zábrana/čierne	0432015005040	17	Kachle bok/slonová kosť	0432015006121
5	Rošt/čierne	0431915006050	17	Kachle bok/terakota	0432015236121
6	Regulátor primárneho vzduchu /chróm.	0082020040005	17	Kachle bok/camel	0432015636121
7	Regulátor sekundárneho vzduchu /chróm.	0082020040005	18	Záslepka veka/čierne	0432015005140
8	Výstup terciálneho vzduchu	-	A	Tehla 30x235x390	0431915005501
9	Pákový uzáver dvierok kúreniska /chróm.	0432015115319	B	Tehla 30x235x330	0431915005504
10	Žiaruvzdorné sklo (300x410)	0432015005304			
11	Clona - voľná (30x65x355)	0431915005701			
12	Veko/čierne	0432015005100			
13	Kryt zadný	0432015005110			
14	Tesniaca šnúra dymovodu 10x4 mm	0040210040005			
15	Záslepka dymovodu /čierne	0470315007002			
16	Kachle bok/čierne	0432015136120		Tesniaca šnúra dvierok 14 mm (2490 mm)	0040014140005
16	Kachle bok/hnedá	0432015436120		Tesniaca šnúra skla 10x4 mm (1350 mm)	0040210040005
16	Kachle bok/medovník	0432015336120		Tesniaca šnúra držiakov skla 8x2 mm (160 mm)	0040208020005
16	Kachle bok/slonová kosť	0432015006120		Tesniaca šnúra dymovodu 10x4 mm (960 mm)	0040210040005
16	Kachle bok/terakota	0432015236120		Tesniaca šnúra vrchného veka 10x4 mm (1100 mm)	0040210040005
16	Kachle bok/camel	0432015636120		Vymedzovacia šnúra kachiel 9x3 (1200 mm)	0089000410005

Drobné nepresnosti vo veľkosti, pravouhlosti a rovinnosti plôch, rozdiely v odtieni a efektoch glazúry sú neoddeliteľnou súčasťou tohto keramického výrobku. Výskyt drobných vlasových trhlin v glazúre je prípustný a nepovažuje sa za kaz!